

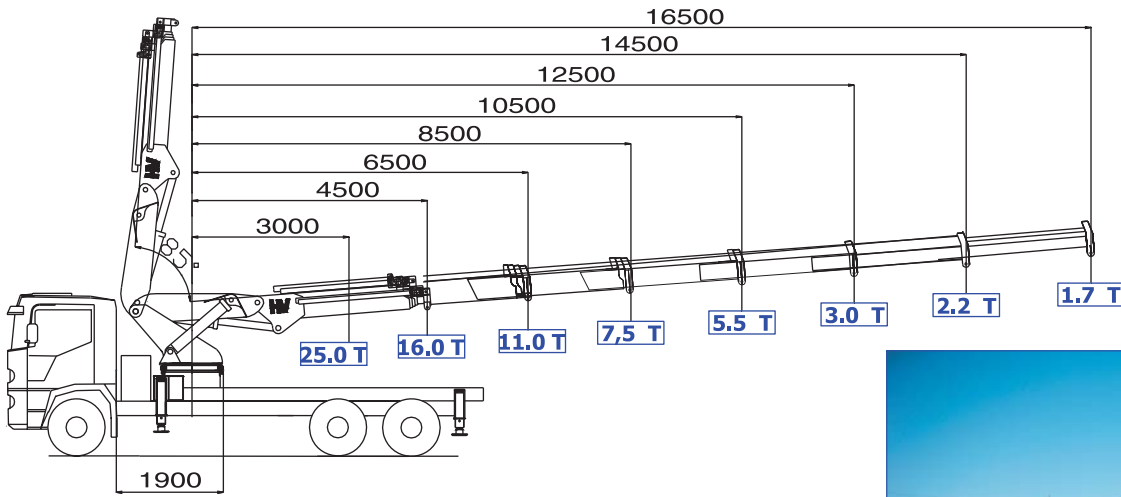
HV HİDROVİNÇ

HİDROVİNÇ İŞ MAKİNALARI SAN. TİC. A.Ş.

HV-25 6T2M



HV - 25 6T2M



Not : Maksimum yerden yükselmeye ana bom ve kamyon yüksekliği 4.0 metre ilave edilecektir

*In order to provide maximum height from the ground, 4.0 meters will be added to main bom and truck of highs

TEKNİK ÖZELLİKLER TECHNICAL DATA

| | |
|---|-----------------------|
| MAX. KALDIRMA MOMENTİ : MAX. LIFTING MOMENT : | 75.0 ton / metre. |
| MAX. KALDIRMA KAPASİTESİ (3m. radyüste) : MAX. LIFTING CAPACITY 3m. radius : | 25.0 ton |
| MAX.ÇALIŞMA BASINCI : MAX. WORKING PRESSURE : | 250 bar. |
| POMPA KAPASİTESİ : PUMP CAPACITY : | 80 cm3/dev. |
| YAĞ TANKI KAPASİTESİ : OIL TANK CAPACITY : | 250 litre. |
| DÖNÜŞ AÇISI : SLEWING ANGLE : | sürekli / continuous. |
| MAX. ÇALIŞMA AÇISI : MAX. WORKING ANGLE : | 85 derece / angle |
| MAX. HİDROLİK UZANMA MESAFESİ : MAX. HYDRAULIC REACH : | 20.0 metre/ m. |
| MAX. MEKANİK UZANMA MESAFESİ : MAX. MANUEL REACH : | 25.0 metre/ m. |
| TOPLAM AĞIRLIK : TOTAL WEIGHT: | 9.500 kg. |



Teknik bilgiler yol gösterici olup, bağlayıcı değildir.

Ölçüleri, özellikleri değiştirme ve geliştirme hakkımız saklıdır.

Technical specialty is guider but not connective .

Our changing right about size and feature is secret.



Sultan Orhan Mah. Küçük Sanayi Sitesi B 2 Blok No : 11 41400 Gebze - KOCAELİ

Tel : (+90262) 643 20 56 - 641 86 21 - 642 95 01 - 642 98 13 - Fax : (0262) 643 20 58

web : www.hidrovinc.com - e-mail : hidrovinc@hidrovinc.com